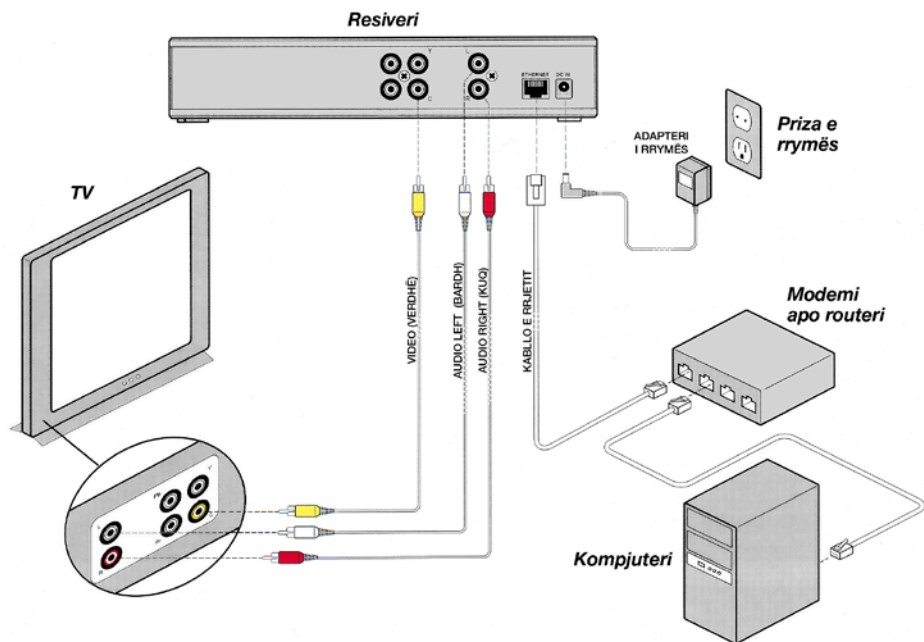


Ju faleminderit që keni porositur pakon **DiasporaTV**. Shpresojmë se do të jeni klient i kompanisë tonë për një kohë të gjatë. Ju garantojmë shërbim cilësor dhe kualitativ.

Resiveri i DiasporaTV që ju ka ardhur me postë përfshinë:

- Resiverin Tornado M50
- Adapterin e rrymës **(mos përdorni adapter tjetër!)**
- Telekomandën
- RCA (ose RGB) kablo me tri ngjyra që lidhet prej resiverit në televizor;
- Kablo të rrjetit që lidhet prej resiverit në modemën e internetit apo në router.



## Lidhja me Modem

Resiveri mund të lidhet direkt në modemën e internetit tuaj:

1. Ç'kyqeni nga rryma modemën dhe resiverin e DiasporaTV. Mbani të çkyqura për 10 minuta;
2. Lidhni kabllo të rrjetit prej portit të modemit ku shkruan INTERNET direkt në portin ETHERNET në resiverin e DiasporaTV;
3. Kyqeni në rrymë modemën. Pritni 2 minuta dhe pastaj kyqeni në rrymë resiverin e DiasporaTV;
4. Në televizor zgjidhni kanalën VIDEO1, VIDEO2 apo kanal tjetër (Video Input) derisa në ekran shfaqet DiasporaTV.

## Lidhja me Router (mënyra e preferuar)

Nëse keni kompjuter në shtëpi dhe dëshironi ta shpërdani lidhjen e internetit në kompjuter dhe në resiverin e DiasporaTV, atëherë ju duhet një router. Ne ju sugjerojmë të bleni routerin në ndonjë dyqan të elektronikës. Lloji i routerit është "Linksys router with 4-ports switch". Lidhja me router bëhet kështu:

1. Ç'kyqeni nga rryma modemën, routerin dhe resiverin e DiasporaTV. Mbani të çkyqura për 10 minuta;
2. Lidhni kabllo të rrjetit prej portit të modemit ku shkruan INTERNET direkt në portin WAN, ETHERNET apo INTERNET në router;

3. Mbrapa në router janë 4 porte. Në PORT 1 mund ta lidhni resiverin e DiasporaTV (d.m.th. prej PORT 1 në router e lidhni kabllo të rrjetit deri në resiverin e DiasporaTV), ndërsa në PORT 2 e lidhni kompjuterin (d.m.th. prej PORT 2 në router e lidhni kabllo të rrjetit deri në kompjuter). Lidhja e kompjuterit është opsionale dhe as nuk e ndihmon e as pengon lidhjen e resiverit të DiasporaTV;
4. Kyqeni në rrymë modemën. Pritni 2 minuta dhe pastaj kyqeni në rrymë routerin. Pritni 2 minuta dhe pastaj kyqeni në rrymë resiverin e DiasporaTV;
5. Zgjedhni në televizor kanalën VIDEO1, VIDEO2 apo ndonjë kanal tjetër (Video Input) derisa në ekranin televiziv të shihni DiasporaTV.

## Shfrytëzimi i Shërbimeve të DiasporaTV

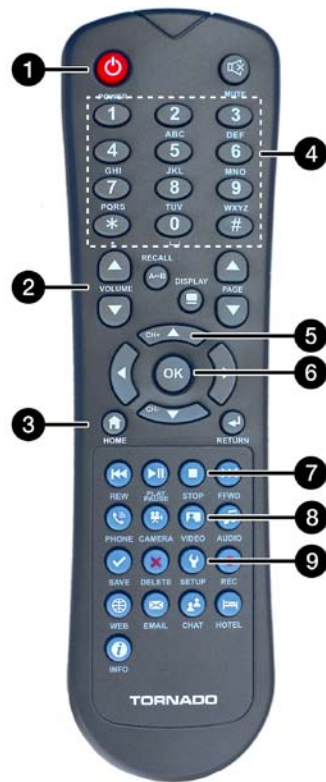
### VIDEO

1. **TV Kanalet (IPTV)** — Të gjitha kanalet që shtohen në pako do të shfaqen automatikisht dhe nuk keni nevojë për ndërrim të resiverit. Kanalet televizive në DiasporaTV mund të shikohen në 4 mënyra:
  - a) Transmetim të drejtpërdrejtë nga trojet Shqiptare;
  - b) EST (Eastern Standards Time) - 6 orë diferencë;
  - c) VOD (Video On Demand) - 24 orë e fundit;
2. **Video on Demand (VOD)** — Në pako ofrojmë DVD shqip me muzikë e humor. Gjithashtu edhe filma shqip. Pra, mund t'i shikoni këto video materiale atëherë kur ju konvenon juve.

### AUDIO

**Radio Stacione** — Për të dëgjuar radio stacionet e DiasporaTV, shtypni pullën "Home" në telekomandë, pastaj zgjidhni "Audio", pastaj zgjidhni "Online Radio". Zgjidhni radio stacionin e dëshiruar dhe shtypni tastin "OK".

## Përshkrimi i Telekomandës

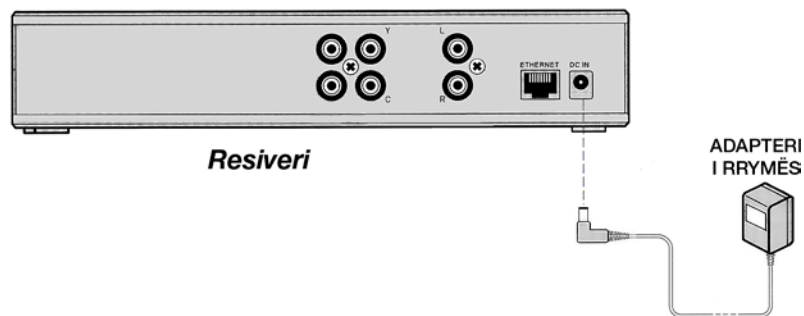


Nr.	Përshkrimi
1	Pulla për kyqje dhe ç'kyqje të resiverit
2	Pullat për ngritjen/zbritjen e zërit
3	Dalja në faqën kryesore (Home)
4	Numrat prej 0-9 duke përfshirë pullat * dhe #
5	Shigjetat për levizje në mes të opsioneve
6	Pulla "OK" për ekzekutim të zgjidhjeve
7	Pulla "Stop" për dalje nga kanali që shikoni momentalisht
8	Pulla "Video" që bën freskimin e listës së kanaleve
9	Pulla "Setup" për informata rreth sistemit. Kjo ju duhet vetëm kur jeni në telefon me stafin teknik nëse keni ndonjë problem.

## Adapteri i Rrymës dhe Resiveri

### Mos përdorni adapter tjetër të rrymës përveç adapterit që e pranoni në pako.

Përdorimi i adapterëve tjerë do të dëmton (djegë) resiverin. Në rast të dëmtimit të resiverit nga adapterët tjerë, duhet të bleni resiver të ri nga DiasporaTV.



## Freskimi i Resiverit (Upgrade)

Resiveri herë pas here mund të freskohet me verzionet më të reja. Resiveri që keni pranuar ndodhë që nuk e ka verzionin e fundit të instaluar. Gjatë startimit të resiverit, ndodhë që ju shfaqet një mesazh rreth freskimit: injoroni atë mesazh i cili do të zhduket pas disa sekondash. **Freskimi nuk është i domosdoshëm.** Nëse dëshironi ta freskoni resiverin, duhet ta përcjellni procedurën e mëposhtme:

1. Kyqeni në rrymë resiverin dhe pritni derisa të shfaqet faqja startuese. Kyqja në rrymë duhet të bëhet vetëm përmes adapterit të resiverit. Përdorimi i adapterëve tjerë do ta djegë resiverin;
2. Në telekomandë shtypni pullën “Home”;
3. Me anë të shigjetave në telekomandë, zgjidhni “Services” dhe shtypni “OK”;
4. Me anë të shigjetave në telekomandë, zgjidhni “Upgrade” dhe shtypni “OK”;
5. Në telekomandë shtypni pullën “OK” që të filloj freskimi i resiverit;
6. Pas 10 minutash, resiveri do të restartohet vetvetiu në televizor në listën e kanaleve dhe është i gatshëm për shfrytëzim.

**KUJDES:** Procedura e freskimit mund të zgjas deri në 10 minuta. **GJATË FRESKIMIT, RESIVERIN NUK GUXONI NË ASNJË MËNYRË TA Ç’KYQNI NGA RRYMA APO INTERNETI!** Nëse rastësisht e ç’kyqni resiverin nga rryma apo interneti gjatë freskimit 10 minutësh, resiveri do të prishet dhe atëherë duhet të bleni resiver të ri nga DiasporaTV.

## Support

Nëse e lidhni resiverin e DiasporaTV përmes router-it dhe nuk mund të shihni kanalet televizive, atëherë shtypni pullën “Video” që ta freskoni listën e kanaleve. Nëse ju del ndonjë mesazh, na kontaktoni për ndihmë të mëtutjeshme.

Nëse keni ndonjë pyetje rreth instalimit që ky dokument nuk e mbulon, ju lutem na kontaktoni sipas mënyrave të mëposhtme:

### WEBSITE

Mund ta vizitoni webfaqën tonë [www.DiasporaTV.com/support/](http://www.DiasporaTV.com/support/) për ndihmë.

### E-MAIL

Nëse keni ndonjë pyetje që nuk mund ta gjeni në webfaqe, ju lutemi na kontaktoni përmes e-mailit [support@diasporatv.com](mailto:support@diasporatv.com)

### TELEFON

#### Amerikë

718-819-1049

#### Danimarkë

69-918-637

#### Luksemburg

20-880-525

#### Kanada

718-819-1049

#### Finlandë

09-425-978-42

#### Norvegji

21-035-845

#### Angli

020-3318-1569

#### Holandë

085-888-0252

#### Suedi

040-606-0619

#### Austri

0720-881-347

#### Itali

06-9926-8241

#### Zvicër

043-501-6319

#### Belgjikë

02-808-12-30

#### Gjermani

0041-43-501-6319

#### Francë

0032-2-808-12-30